



ATiDU Ticino e Moesano

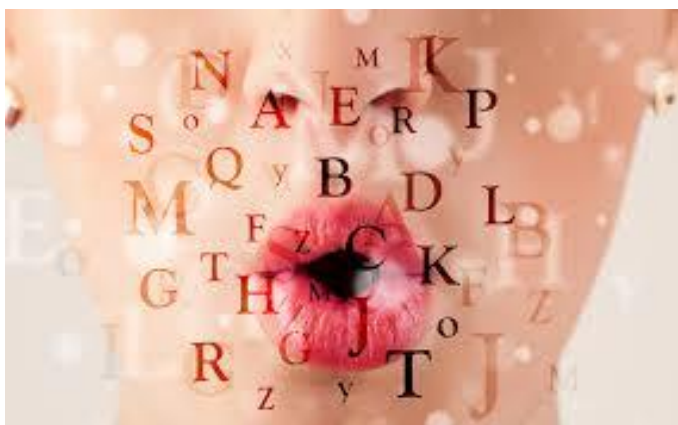
ASSOCIAZIONE
PER PERSONE
CON PROBLEMI
D'UDITO

Salita Mariotti 2
6500 Bellinzona

091 857 15 32
info@atidu.ch
www.atidu.ch

CCP 69-2488-3

Corso di lettura labiale:
l'arte di percepire e completare ciò che le orecchie non sentono



Il corso, della durata di cinque incontri, è finalizzato all'apprendimento delle basi della lettura labiale dell'alfabeto italiano.

È rivolto alle persone deboli d'udito, ai loro famigliari, a chi è impegnato con le persone audiolese e a quanti sono interessati a sviluppare questa capacità.

Sarà svolto da Liliana Sabbadin Panzeri, audiopedagoga ed esperta nella comunicazione per persone audiolese.

Date: **autunno 2026 date da definire**

Orario: dalle 14.00 alle 16.00

Luogo: Bellinzona o Lugano a seconda degli iscritti

Contributo: Fr. 80.-- per i soci e Fr. 150.-- per i non soci

Info: Inviare una mail a info@atidu.ch oppure telefonando al 091 857.15.32 (ev. lasciare un messaggio in segreteria).